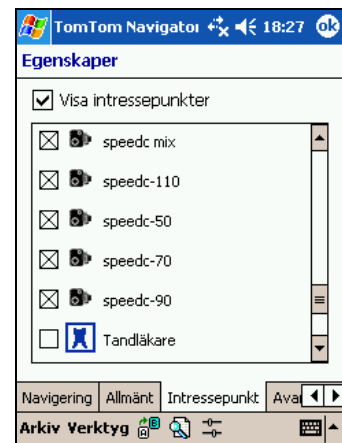


Installation av fartkameror i TomTom



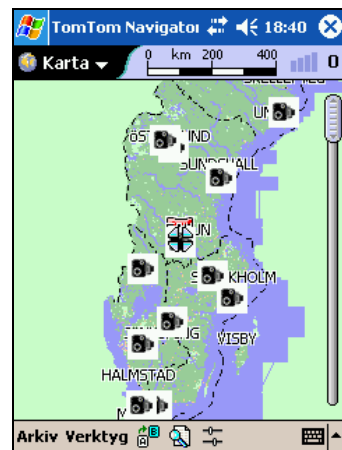
Installationstipset är skrivet för TomTom Navigator III installerad på Microsoft Windows Pocket PC 2003 och en PC med Microsoft Windows XP. Använder du en annan version av TomTom eller Windows kan installationen vara något annorlunda men i grova drag är tillvägagångssättet detsamma.

1. Ladda ner zipfilen till lämplig mapp och packa upp samtliga filer med till exempel winzip.
2. Klicka på ”den här datorn”, ”mobile device”, ”My Pocket PC” och till sist ”Storage Card”
3. I regel så ligger dina kartor i en mapp som heter något i stil med ”Sweden navigator map” men i princip kan du leta vad som helst. Kopiera över samtliga filer som du förut packade upp till mappen med Sverige kartan på ditt storage card.
4. Om TomTom är igång stäng ner det, tänk på att program i pocket pc inte stängs av när du stänger ner programmet på vanligt vis, vill du vara säker så gör en mjukvaru-reset med pennan så vet du med säkerhet att programmet har startat om.
5. Starta TomTom (via Checkpoint som alltid i fortsättningen), klicka på dropmenyn i övre vänstra hörnet och välj *Karta* välj sedan *Arkiv Egenskaper* och avsluta med att klicka på *intressepunkter* i nedkant. Nu bockar du i dom fartkameror du vill ha (i regel alla) dom heter speedc* och intressepunkterna är i regel sorterade i bokstavsordning så en bit ner i listan finner du dem. Det bör se ut något i stil med bilden här.



6. När du bockat i dom du vill ha så trycker du ok i övre högra hörnet så ser du kartan över Sverige och nu bör du även se ett antal kameror placerade lite överallt i landet, gör du det har du kommit en bra bit på vägen!

Det kan till exempel se ut som på bilden du ser här.



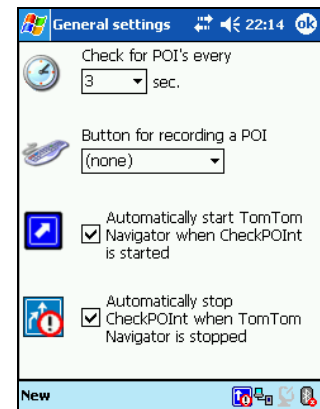
Konfiguration för optisk och akustisk varning för fartkameror

7. Nästa steg är att få in funktionen som varnar dig om att det kommer fartkameror längre fram, det gör vi med hjälp av ett tredjepartsprogram och vi rek. ett program som heter Checkpoint, programmet i fråga är enkelt att använda, kostnadsfritt och kan laddas ner här: <http://checkpoint.oabsoftware.nl/> Av olika anledningar rek. Jag att ni kör en äldre version som heter 2.0 eller 2.0.2.0 Den nyare versionen har ett allvarligt fel som dyker upp ibland och därför bortser jag från den.

8. Efter att du installerat programmet i din Pocket PC så startar du upp det. Programmet lägger sig då som en ikon i det högra nedre hörnet på din pocket PC. För att göra inställningar i programmet så klickar du på ikonen och du får då fram ett antal olika val som *General settings*, *International settings*, *Overlay settings* och *Recorded Poi's*

9. Inställningarna går givetvis att ställa in lite efter tycke och smak men jag kommer i alla fall med lite förslag som ni kan testa, det är alltid enkelt att justera i efterhand om du skulle vilja det..

10. **General settings**, tänk på att ni i fortsättningen även startar TomTom genom att starta Checkpoint, när ni stänger ner TomTom så stängs även Checkpoint ner, ett vanligt fel folk gör är att glömma Checkpoint vid uppstart och då fungerar inte varningsfunktionen.



11. **International settings**,

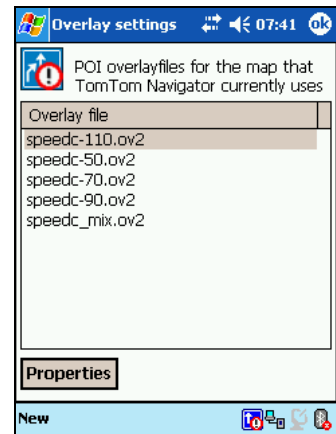
Det finns inte så mycket att säga om denna, val enligt tycke och smak men detta är väl det troligaste alternativet för oss i Sverige.



12. Overlay Settings

Detta är den viktigaste avdelningen då det är här du bestämmer hur och när Checkpoint skall varna dig, denna meny har ett antal undermenyer som *Detection*, *First warning*, *Speed warning* och *Last warning*. Jag skall nu gå igenom varje undermeny och sedan är vi i stort sett färdiga att köra!

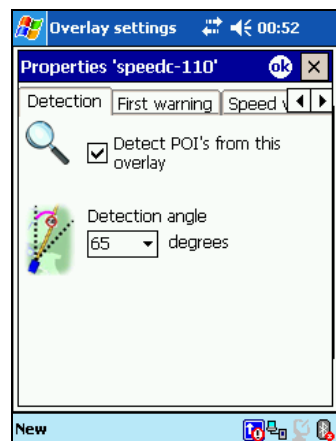
Här ser ni även att Checkpoint har hittat kamera-filerna som ni tankat ner och installerat på er Pocket PC



13. Detection

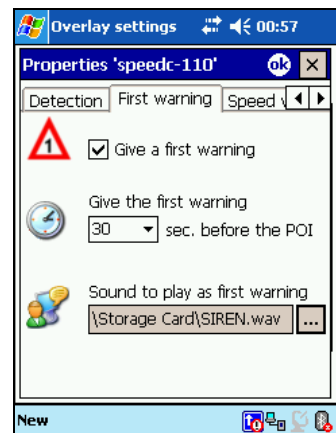
Markera den översta filen och tryck på *properties* för att komma vidare, här ser ni dom olika alternativen och vi börjar med första fliken som heter *Detection*.

Antalet grader är en smaksak men sätt det inte för tigt för då kan det vara så att den missar en som är lite vid sidan av vägen.



14. First warning

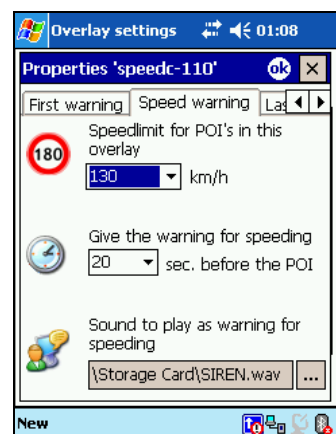
Här ställer du in om du vill ha första varningen och *när* den skall komma i tid mätt. Ljudfil som spelas upp vid första varningen är valfri och själv brukar jag använda mig av en slags siren.



15. Speed warning

Med denna funktion så får du en varning när du närmar dig en fartkamera och har för hög hastighet i förhållande till vad som gäller vid kameran.

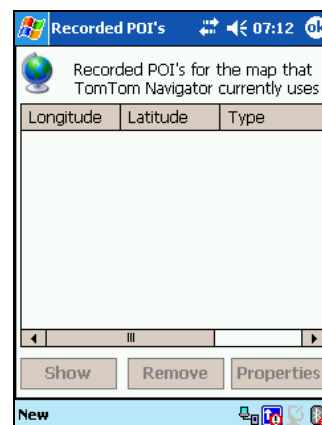
Avstånd i sekunder och ljud att spela upp är en smaksak



16. Recordeded Poi's

Denna funktionen är praktisk om du vill märka upp en plats med en minnespunkt på ett enkelt sätt. Till exempel om du ser en ny fartkamera eller liknande. Det man gör är att knyta en knapp på din pocket pc till Checkpoint och det gör man under *General settings*

När du kommer till en ett ställe du vill märka upp så trycker du på vald knapp och du har skapat en ny intressepunkt med longitud och latitud mm.



Så, det skall vara det hela, glöm inte att man startar upp BÅDE TomTom och Checkpoint genom att dra igång Checkpoint.

Använder du TomTom GO så har du en mjukvara som motsvarar Checkpoint redan från början, det enda att tänka på är att uppdatera din GO till version 4.40 eller senare då denna funktion inte fanns i tidigare releaser. Nerladdningssidan hos TomTom hittar du här www.tomtom.com/support/support.php?ID=3&Language=1&M=1

Glöm inte att hämta uppdateringar på kamerorna så ofta som möjligt för att få ett optimalt skydd, glöm inte iheller att själv rapportera om du hittar några nya eller andra förändringar. Ett mail med info skickar du lämpligast till fart.kamera@bredband.net eller gps@bimmer.se så fullständig information som möjligt uppskattas såklart. Det vi MÅSTE

Vi tar givetvis inget som helst ansvar utan överlåter det till dig, tänk på att denna service enbart är till för att vi skall hålla rätt fart.

Vill du läsa mer om TomTom och GPS så hittar du en hel del nyttig info här: <http://www.bimmer.se/mektips/gps/index.htm> Vill du se en förteckning över andra format så hittar du en uppsjö olika format här: <http://hem.bredband.net/fartkamera/Download.htm>

Installationsanvisningen är skriven för Pocket PC och det ser troligtvis inte likadant ut på tex Tungstendatorer. Tillvägagångssättet för TomTom GO är mycket likt detta, i grova drag packa upp filerna och se till att dom hamnar i samma mapp som dina kartor.

Installationstipset skrivet av [Johan S](#) 2005-02-02

